

Legende



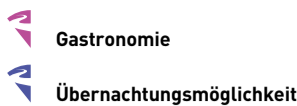
Molkerei / Käserei

Hofkäserei



Direktvermarktung / Hofladen

Landwirtschaftlicher Betrieb



Gastronomie

Übernachtungsmöglichkeit



Eis

in Kooperation mit
Kreisbauernverband Fulda-Hünfeld e.V.
Kreisbauernverband Vogelsberg e.V.



Rhön und Vogelsberg

Etappe durch den Landkreis Fulda und den Vogelsbergkreis

Routen durch Hessen entlang regionaler Milchbetriebe und Käsereien mit landschaftstypischen Milch- und Käsespezialitäten



1 GbR Steuernagel-Marsch

Ziegenhainer Str. 20
36304 Alsfeld – Eudorf
Tel.: 06631 - 2168
Fax: 06631 - 919679



Unser Betrieb befindet sich im Ortsteil Eudorf des Fachwerkstädtchens Alsfeld. In unserem neuen, schön gelegenen Stall halten wir ca. 205 Milchkühe. Im alten Stallgebäude sind die Rinder untergebracht. Besucher sind herzlich willkommen, zum Beispiel beim Melken unserer Kühe im Doppel-12er-Fischgrätenmelkstand mit Frontaustrieb. Zwei hervorragende Hotel-Restaurants im Ort laden zu einer Einkehr mit regionaler Küche.

2 Milch- und Zuchtbetrieb Stein

Albrecht und Christiane Stein
Mittelgasse 1
36325 Feldatal – Stumpertenrod
Tel.: 06645 - 9180029
christiane-stein@gmx.de



Unser Hof liegt im Vogelsberg in dem idyllischen Dörfchen Stumpertenrod. Wir züchten Braunvieh, Red-Holstein und Deutsche-Holstein. 55 Milchkühe, die im Sommer täglich auf die Weide gehen, sorgen für frische Milch. Für Besucher gibt es bei Voranmeldung leckere Milch-Mixgetränke. Sehenswert ist Hessens größte Fachwerkhallenkirche mitten im Dorf und die Sternwarte (www.Sternenwelt-Vogelsberg.de). Weithin bekannt ist unser Mühlenfest am ersten Sonntag im Juli.

3 Gutsmolkerei Selgenhof Lieferdienst GbR

Domäne Selgenhof
35327 Ulrichstein
Tel.: 06645 - 96150 · Fax: 06645 - 961512
gutsmolkerei@selgenhof.de
www.selgenhof.de



Die Domäne Selgenhof liegt im Naturpark Hoher Vogelsberg inmitten kräuterreicher Bergwiesen. Seit 1994 wird sie als Milchviehbetrieb ökologisch bewirtschaftet. Die gemolkene Milch wird tagesfrisch in der eigenen Hofmolkerei zu Frischmilch, Naturjoghurt, Butter und Buttermilch verarbeitet. Wir beliefern rund 2000 Haushalte, 70 Kindergärten, 50 Lebensmittelgeschäfte, Konditoreien und Gastronomen. Für Kindergärten haben wir als zugelassener Schulmilchlieferrant besondere Konditionen – erkundigen Sie sich!

4 Familie Habermehl

Im Oberdorf 5
36341 Lauterbach – Allmenrod
Tel.: 06641 - 2940
Fax: 06641 - 911278



Bei Spaziergängen durch die Gemarkung kann den romantischen Klängen der Kuhglocken gelauscht werden. Unser neuer Boxenlaufstall, 2008 erbaut, bietet Platz für 70 Fleckviehkühe, die sie sich frei bewegen und nach Belieben mit einem Melkroboter gemolken werden. An den Seiten ist der Stall offen und ermöglicht auch spontanen Besuchern einen Einblick in die moderne Milch-erzeugung. Besondere Highlights: Besuchergruppen können bei leckerem selbstgebackenem Kuchen die Kühe aus dem Kuhstall-Café beobachten.

5 Ferienhof Zinn

Erna und Otto Zinn
Alte Dorfstraße 4+6
36341 Lauterbach – Rimlos
Tel.: 06641 - 611 33 · Fax: 06641 - 64 43 97
info@ferienhof-zinn.de
www.ferienhof-zinn.de



Auf unserem kinderfreundlichen Ferienbauernhof können Gäste und Besucher dabei sein, wenn wir unsere Milchkühe melken und füttern. Wir haben einen einseitigen Melkstand und gegenüber eine „Zuschauertribüne“, wo die Gäste den Melkvorgang in sicherer Position verfolgen können. Mutige Besucher dürfen das Melken auch einmal selbst probieren. Selbstverständlich gibt es auch frische Milch zum Kosten.

6 Posthotel Restaurant Johannesberg

Bahnhofstraße 39
36341 Lauterbach
Tel.: 06641 - 4026 · Fax: 06641 - 4027
info@posthotel-johannesberg.de
www.posthotel-johannesberg.de



Direkt in der Fachwerkstadt Lauterbach gelegen, bietet Ihnen unser familiär geführtes Hotel den optimalen Ausgangspunkt für Ausflüge im Vogelsberg. In unserem Restaurant erhalten sie regionale und auch internationale Speisen. Bei der Auswahl unserer Produkte greifen wir gern auf heimische Erzeuger zurück.

Öffnungszeiten der Küche : 12.00 Uhr - 14.00 Uhr und 18.00 Uhr bis 22.00 Uhr - Kein Ruhetag

7 Lebensgemeinschaft e.V. - Landwirtschaft

36110 Schlitz – Sassen



Der landwirtschaftliche Betrieb ist Teil der Lebensgemeinschaft e.V., einer anthroposophischen Einrichtung zur Betreuung und Beschäftigung geistig behinderter Menschen. Die 72 ha große Landwirtschaft mit Milchkühen mit Nachzucht, Mutterschafen, Schweinen und Legehennen versorgt die Menschen der zur Lebensgemeinschaft gehörenden Dörfer Sassen und Richthof mit Lebensmitteln wie Milch, Getreide, Eiern, Kartoffeln und Fleisch. Einen Teil der nach Demeter-Richtlinien erzeugten Milch liefern wir an die Upländer Bauernmolkerei. Besucher sind herzlich willkommen.

8 Milchviehbetrieb und Ferienwohnung Siebert

Am Tiergarten 4
36110 Schlitz – Pfordt
Tel.: 06642 - 1326
christianesiebert@gmx.de



Zwischen Rhön und Vogelsberg direkt am R1 gelegen bewirtschaften wir einen Ackerbau- und Milchviehbetrieb mit 90 Kühen und ca. 60 Kälbern bzw. Jungtieren. Der Betrieb ist in der Umstellungsphase auf die biologische Milchviehhaltung. Auf Anfrage bieten wir für Gruppen ab 10 Personen Hofführungen unter dem Motto „Milchviehhaltung mit allen Sinnen erleben“ an. Als Übernachtungsmöglichkeit steht Ihnen unsere geräumige Ferienwohnung zur Verfügung.

9 Gemeinschaft Altenschlirf

Erlenweg 9
36358 Herbstein - Altenschlirf
Tel.: 06643 - 709 - 0
www.gemeinschaft-altenschlirf.de



Die Gemeinschaft Altenschlirf ist eine sozialtherapeutische Einrichtung, zu der u.a. ein landwirtschaftlicher Betrieb, eine Käserei und ein Hofladen mit Café gehören. Die Milch unserer Demeter-Landwirtschaft wird in der Käserei zu handwerklich hergestellten Käsespezialitäten, stichfestem Joghurt, Dickmilch und handgeschöpften Speisequark verarbeitet. Lassen Sie sich in unserem Café bei einer Tasse Kaffee und einem leckeren Stück Kuchen aus der eigenen Bäckerei verwöhnen. Führungen ab 10 Personen nach telefonischer Voranmeldung. Öffnungszeiten: Mo. - Sa. 8.30 - 12.00 Uhr und 14.30 - 18.00 Uhr (Mi. + Sa. nachmittags geschlossen)

10 Fuchshöfe

Erlenweg 9
36358 Herbstein – Altenschlirf
Tel.: 06643 - 918485 · Fax: 06643 - 919893
info@fuchshoefe.de
www.fuchshoefe.de



Wir sind Vermarktungspartner hessischer Hofkäsereien und beliefern den Einzelhandel und die Gastronomie mit ökologischen Käsespezialitäten. An unserem Marktwagen finden Sie eine Riesenauswahl überwiegend regionaler Biokäsespezialitäten. Genießen Sie an unserer Hausadresse das Ambiente und das Angebot des Hofladens und des Cafés der Gemeinschaft Altenschlirf. (siehe Nr. 9).

Für Sie auf den Wochenmärkten in:
Fulda Mi. u. Sa. 7.00 - 13.30 Uhr
Bad Hersfeld Fr. 7.00 - 13.30 Uhr
Lauterbach Do. 8.00 - 13.00 Uhr

11 Vogelsberger Hof

Frankfurter Str. 19
36355 Grebenhain – Crainfeld
Tel.: 06644 - 439
info@vogelsbergerhof-crainfeld.de
www.vogelsbergerhof-crainfeld.de



Herzlich Willkommen im Landgasthof „Vogelsberger Hof“ in Crainfeld, im schönen Vogelsberg! Frische, Qualität und Genuss sind unser Bestreben in der Zubereitung der Speisen. Erleben Sie die Geschmacksvielfalt unserer Milch- und Käsespezialitäten, von Bärlauch-Rahmsuppe, gebackenen Käsesticks und Vogelsberger Milchschnitte oder genießen Sie einen Milchshake in unserem idyllischen Biergarten, direkt am Vulkanradweg gelegen.

Öffnungszeiten: Di. - So. durchgehend von 10.00 - 24.00 Uhr, Montag Ruhetag

12 BIOLANDhof Hillenbrand

Claus und Doris Hillenbrand
Leipziger Straße 163
36039 Fulda – Lehnert
Tel.: 0661 - 9621936
claus.hillenbrand@garcor.de



Unser vielseitiger Schul- und Erlebnisbauernhof liegt am Rande der schönen Rhön. Wir sind ein 40 ha großer Familienbetrieb und halten eine Kuhherde mit Nachzucht sowie Schweine unterschiedlicher Rassen. In unserem Hofladen bieten wir ausschließlich Produkte aus eigener Herstellung an. Schauen Sie in unserem offenen Melkstand beim Melken zu oder nehmen Sie an einem unserer Themenangebote teil. Als Partnerbetrieb „Bauernhof als Klassenzimmer“ bieten wir Gruppenveranstaltungen zu vielfältigen landwirtschaftlichen Themen an. Wir freuen uns auf Ihren Besuch!

13 St. Antoniusheim gemeinnützige GmbH

Antonius-Hof
Saturnstr. 14 · 36041 Fulda
Tel.: 0661 - 23130 · Fax: 0661 - 240241
peter.linz@antoniusheim-fulda.de
www.antoniusheim-fulda.de



Im Antoniusheim Fulda leben, lernen und arbeiten Menschen, die eine Behinderung haben. Der Bioland-Hof bietet ihnen die Möglichkeit zur Eingliederung in die Arbeitswelt einer Öko-Landwirtschaft. Die Philosophie des Antonius-Hofes ist es, die Mitarbeiter in einem sinnvollen Arbeitsfeld zu begleiten und zu fördern. Alle Produkte des Hofes werden im Antonius-Laden (An St. Kathrin 4) in Fulda sowie auf dem Wochenmarkt und dem Bauernmarkt in Fulda angeboten.

www.bio-mit-gesicht.de/b1905.html

14 Milchhof Hügel

Zum Geisküppel 2a
36043 Fulda – Edzell
Tel.: 06614 - 7766 · Fax: 06614 - 9425137
huegelmilch@gmx.de
www.milchhof-huegel.de



Auf dem Milchhof Hügel leben zurzeit 140 Milchkühe der Rasse Fleckvieh, für die auf 75 ha Gras und Mais angebaut wird. Im neuen Kuhstall arbeiten zwei Melkroboter von De Laval. Der größte Teil der Milch wird als pasteurisierte Vollmilch selbst vermarktet. Am Hofeingang wartet eine 24-Stunden-Milchtankstelle auf Sie. Als zugelassener Schulmilchlieferrant liefern wir unsere gute Milch aber auch täglich an Kindergärten und sonstige Großverbraucher. Als Partnerbetrieb von „Bauernhof als Klassenzimmer“ bieten wir Führungen für Schulklassen an.

15 Hofgemeinschaft Rönshausen

Helmut Schönberger
Rohingstraße 22-24
36124 Eichenzell
Tel.: 06659 - 3287 · Fax: 06659 - 918789
hofgemeinschaft.roenshausen@t-online.de
www.biolandhof-roenshausen.de



Ziegenmilch und -käse, bäuerliche Landwirtschaft und viele weitere Themen (z.B. Geologie der Rhön) zeigen wir den Schulklassen (Bauernhof als Klassenzimmer) und allen Interessierten im Alter von 3 - 110 Jahren. Seit 1982 bewirtschaften wir im Fuldata unseren Dreiseithof mit hofnahen Wiesen als Biolandbetrieb, 2007 haben wir den Biolandhof Rönshausen – Schulbauernhof e.V. gegründet. Schafschur und Sommerfest sind offene Tage! Besichtigung sowie Erwerb von Milch und Käse nur nach Anmeldung!

16 Milchviehbetrieb Familie Müller

Mühlenstraße 13
36103 Flieden – Rückers
Tel.: 06655 - 1371
ruppelmuller@gmx.net



Hallo liebe Besucher der Milch- und Käsestraße, unser Betrieb soll Ihnen die Möglichkeit bieten, einen Einblick in die Milchproduktion zu bekommen. In Zukunft sollen unsere Kühe mit einem Melkroboter gemolken werden. Daneben finden Sie in unserer Region zahlreiche Rad- und Wanderwege, die durch unsere schöne Natur der Rhön führen. Besuche nach Absprache. Auf Wunsch Verköstigung möglich.

17 Bauernhof-Eis Bio-Hof Vogel

Knesheckenweg 5
36160 Dipperz
Tel.: 06657 - 9140489
Fax: 06657 - 919383



Unser Betrieb liegt ca. 1 km vom Dorf Friesenhausen entfernt am Rande einer Ferienanlage mit See. Wir bewirtschaften unseren Hof mit 20 Milchkühen und 30 Rindern und Kälbern nach biologisch nachhaltigen Richtlinien. Wir füttern möglichst nur mit eigenem Futter und Getreide aus der Region. Aus einem Teil der Milch produzieren wir Bauernhof-Eis, das wir im Moment hauptsächlich an Hotels, Cafés, Restaurants, private Kunden und auf Festen und Märkten verkaufen.

18 Bio Hof Gensler Bauernladen & Bauernhofbäckerei

Hohensteg 5
36163 Poppenhausen
Tel.: 06658 - 1595
www.bio-hof-gensler.de



Der Bio Hof Gensler ist ein biologisch bewirtschafteter Hof in herrlicher Rhön-Lage. Eine traditionelle Holzofenbäckerei liefert leckere Backwaren, eine gemütliche Brotzeitscheune mit Biergarten verwöhnt Urlauber, Wanderer, Radler und alle anderen Genießer mit selbst gemachten Rhöner Spezialitäten. Unser Hofladen mit Erlebnis-Gastronomie und Partyservice bietet erlesene Speisen und Produkte lokaler und biologischer Erzeugung. Veranstaltungen von Backseminaren, Erlebnisfreizeiten, Feiern und Festen aller Art. Highlight ist unser Rhön Indianer Hotel.

19 Hotel Lothar-Mai-Haus

Lothar-Mai-Straße 1
36145 Hofbieber, Ortsteil Steens
Tel.: 06657 - 96080 · Fax: 06657 - 9608 300
info@hotel-lothar-mai-haus-rhoen.de
www.hotel-lothar-mai-haus-rhoen.de



Seine einmalige Alleinlage auf fast 700 Höhenmetern macht das Lothar-Mai-Haus zu einem Ruhepol im Biosphärenreservat Rhön. Nur zwanzig Kilometer von der Barockstadt Fulda entfernt liegt es in einer erhabenen Lage inmitten der Natur. Gute regionale Grundprodukte und handwerkliches Können sind die Säulen für unsere jahreszeitlich angepasste Küche. Das Haus mit 30 Zimmern ist ein Ort der Lebensfreude zum Genießen, Kuschneln und die Seele baumeln lassen.

20 Landhaus Kehl

Eisenacher Straße 15
36142 Tann – Lahrbach
Tel.: 06682 - 387 · Fax: 06682 - 1435
info@landhaus-kehl.de
www.landhaus-kehl.de



Willkommen inmitten der Rhön, wo Sie auf herzliche Gastlichkeit und kulinarische Genüsse treffen! Hier befindet sich unser Landhaus seit mehr als 70 Jahren im idyllischen Tanner Stadtteil Lahrbach. Genießen Sie unser ständig wechselndes regionales Küchenangebot auf besonderem Niveau. Verbringen Sie Zeit in gemütlich eingerichteten Zimmern unseres „Stammhauses“ oder in komfortablen Zimmern des Landhotels. Erholen Sie sich in familiärer Atmosphäre und entspannen Sie in unserem exklusiven Wellness-Bereich.



Sie führen einen milchwirtschaftlichen Betrieb mit einem besonderen Angebot, betreiben eine Hofkäserei, ein Bauernhofcafé oder einen Landgasthof und möchten auch Partner der Hessischen Milch- & Käsestraße werden? Dann melden Sie sich bei uns!

Landesvereinigung für Milch und Milcherzeugnisse Hessen e.V.

Lochmühlenweg 3 · 61381 Friedrichsdorf
Tel.: 06172/7106-293 · Fax: 06172/7106-296
lv-milch@grinnet.de
www.milchhessen.de

Milch, Käse und Ferien auf dem Hof

Die Rhön, das Land der offenen Fernen mit Hessens höchstem Berg und der Vogelsberg, die Vulkanlandschaft im Herzen Hessens, haben viel zu bieten: Fachwerksstädte, reizvolle Landschaften, vulkanische Basaltkuppen, bunte Wiesen, Moore und uralte Wälder.

Erlieben Sie die Milch von der Erzeugung auf den landwirtschaftlichen Betrieben, die Verarbeitung in Hofmolkereien und Hofkäsereien und genießen Sie die regionalen Milchprodukte bei Direktvermarktungen, in Bauernhotocafés, Jausestuben und Gasthäusern. Und auch für die Übernachtung ist gesorgt: Ob im Tipi, auf dem Bauernhof oder im Hotel.

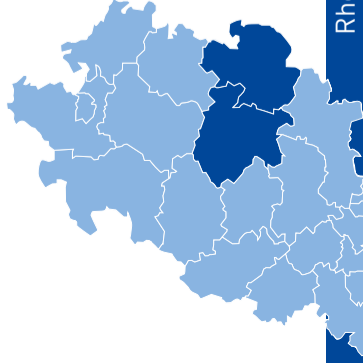
Wir wünschen Ihnen viel Spaß auf der Hessischen Milch- und Käsestraße!

- 17 Bauernhof-Eis Vogel
Dipperz
- 18 Bio Hof Gensler
Poppenhausen
- 19 Hotel Lothar-Mai-Haus
Hofbieber - Steens
- 20 Landhaus Kehl
Tann - Lahrbach
- H Hochwald Nahrungsmittel-Werke GmbH
Molkerislandort Hünfeld
Herstfelder Straße 20 - 34088 Hünfeld

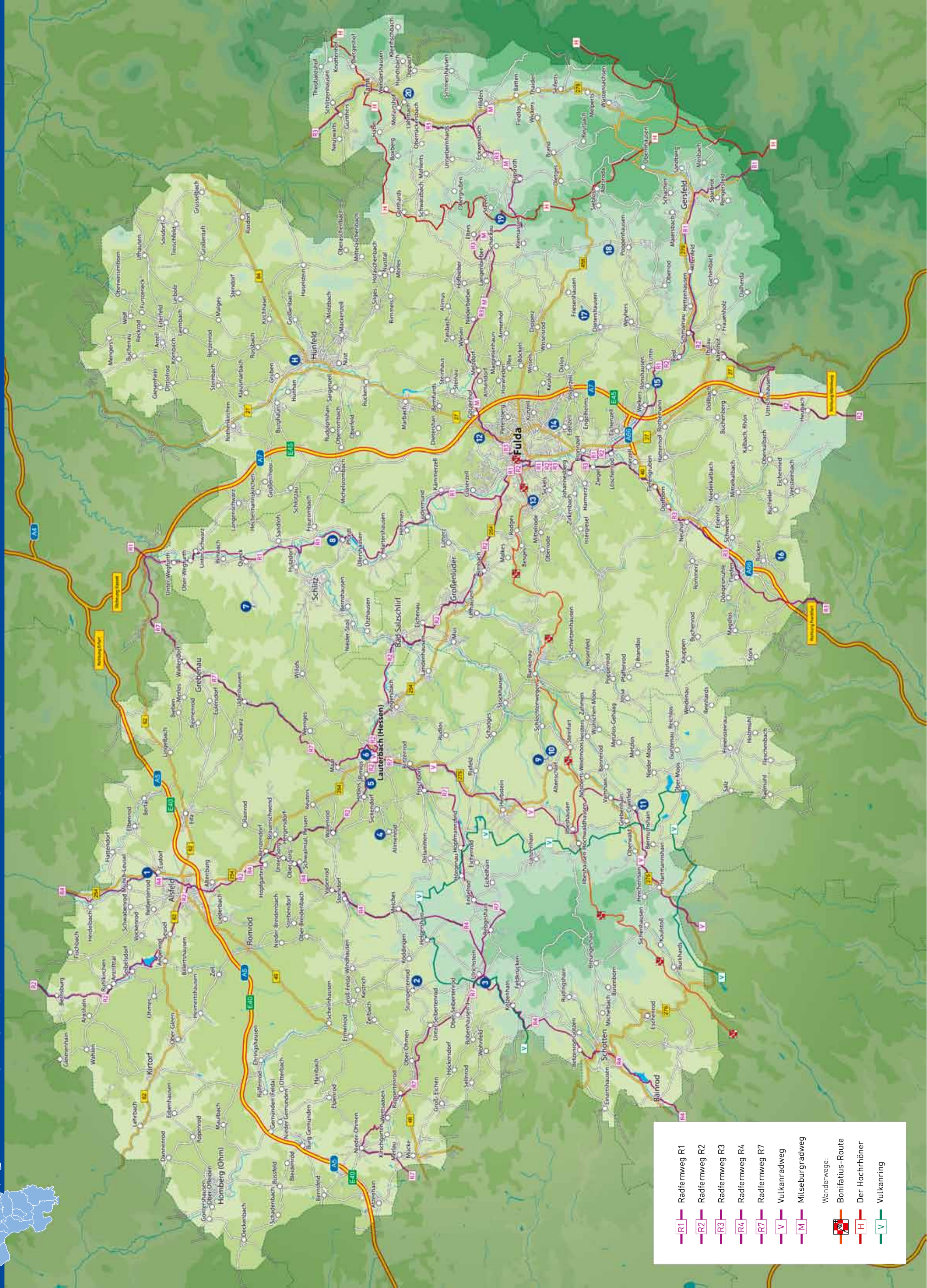
- 9 Gemeinschaft Altenschlirf
Herbstein-Altenschlirf
- 10 Fuchshöfe - Bauernmarktwagen GmbH
Herbstein-Altenschlirf
- 11 Vogelsberger Hof
Grebenhain - Crainfeld
- 12 Biolandhof Hillenbrand
Fulda - Lehnert
- 13 St. Antoniusheim gemeinnützige GmbH
Fulda
- 14 Milchhof Hügel
Fulda - Edelzelt
- 15 Hofgemeinschaft Rönshausen
Eichenzell
- 16 Milchviehbetrieb Familie Müller
Flieden - Rückers

- 1 GbR Steuernagel-Marsch
Alsfeld - Eudorf
- 2 Milch- und Zuchtbetrieb Stein
Feldatal- Stumpfenrod
- 3 Gutsmolkerei Selgenhof
Ulrichstein
- 4 Familie Habermehl, im Oberdorf 5
Lauterbach - Allmenrod
- 5 Ferienhof Zinn
Lauterbach - Rimlos
- 6 Posthotel Restaurant Johannesberg
Lauterbach
- 7 Die Lebensgemeinschaft e.V.
Schlitz - Sassen
- 8 Hans und Christiane Siebert
Schlitz - Pfordt

- Molkerei / Käserei
- Hofkäserei
- Direktvermarktung / Hofladen
- Landwirtschaftlicher Betrieb
- Gastronomie
- Übernachtungsmöglichkeit
- Eis



Rhön und Vogelsberg – Etappe durch den Landkreis Fulda und den Vogelsbergkreis



Weitere Informationen finden Sie auf:
www.hessische-milch-und-kaesestrasse.de
 Eine Initiative der
 Landesvereinigung für Milch und Milchzeugnisse Hessen e.V.
 Lochmühlenweg 3
 61381 Friedrichsdorf
 © Juni 2011